

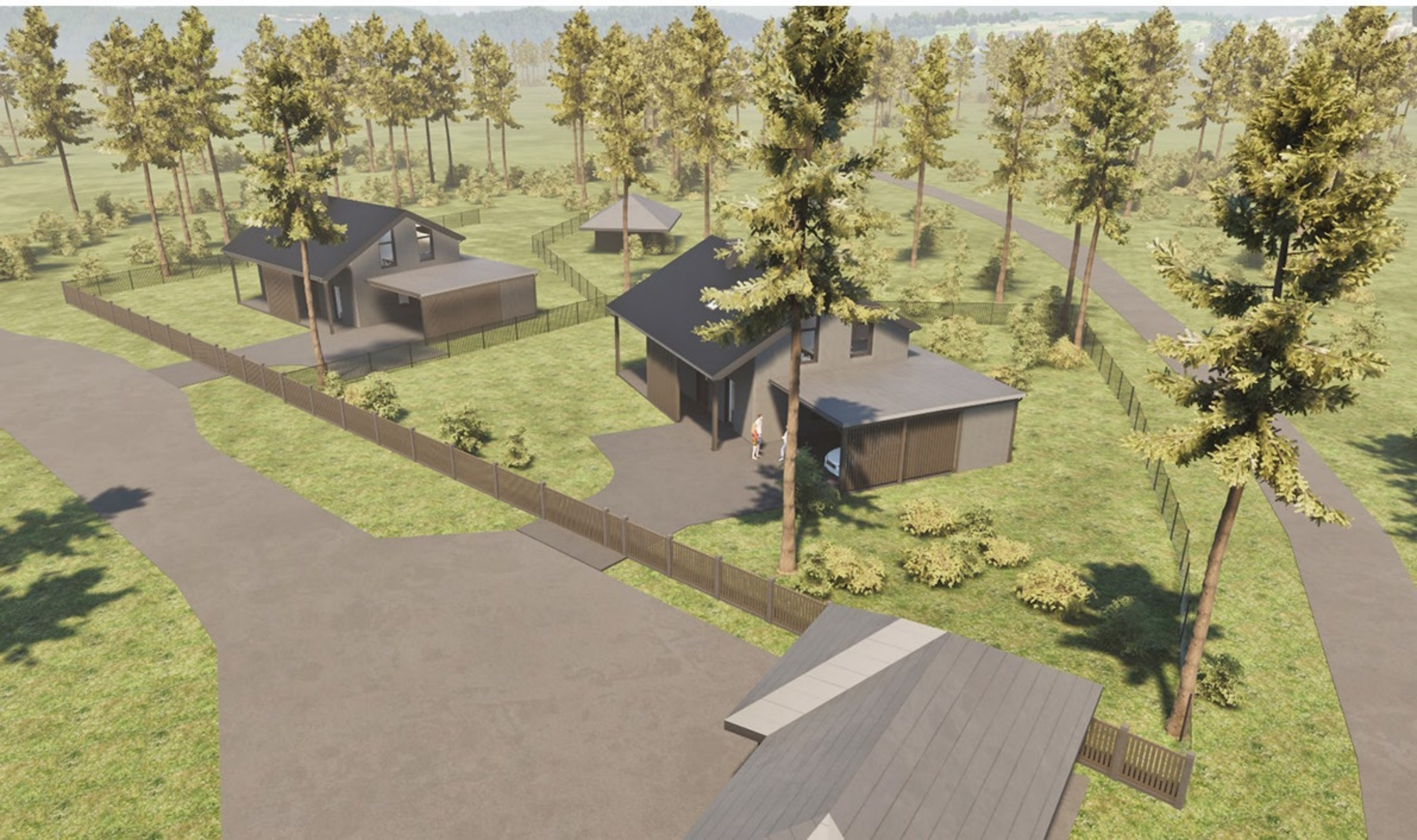
"Senču sils", Krastmalas 67



"Senču sils", Krastmalas 67



"Senču sils", Krastmalas 67



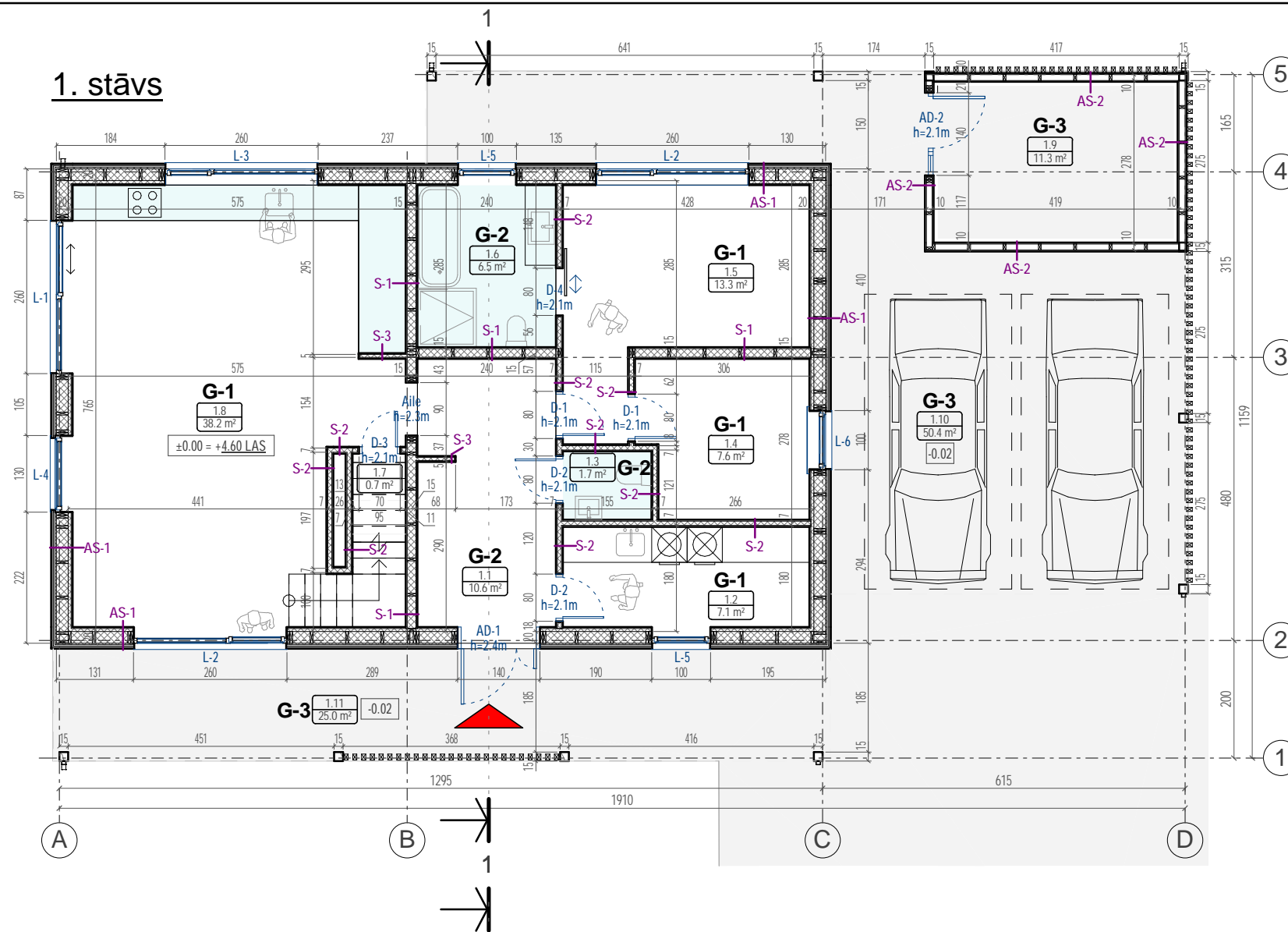
“Senču sils”, Krastmalas 67



“Senču sils”, Krastmalas 67



### 1. stāvs






1. stāva telpu grupas eksplikācija. Liet.v. 1110

Nr.	Nosakums	Platība
1.1	Priekšnams	10.6 m <sup>2</sup>
1.2	Tehnikā telpa	7.1 m <sup>2</sup>
1.3	Sanmezgls	1.7 m <sup>2</sup>
1.4	Garderobe	7.6 m <sup>2</sup>
1.5	Guļamistaba	13.3 m <sup>2</sup>
1.6	Sanmezgls	6.5 m <sup>2</sup>
1.7	Noliktava	0.7 m <sup>2</sup>
1.8	Viesistaba/virtuve	38.2 m <sup>2</sup>
		85.6 m <sup>2</sup>

1. stāva ārtelpu grupas eksplikācija. Liet.v. 1110

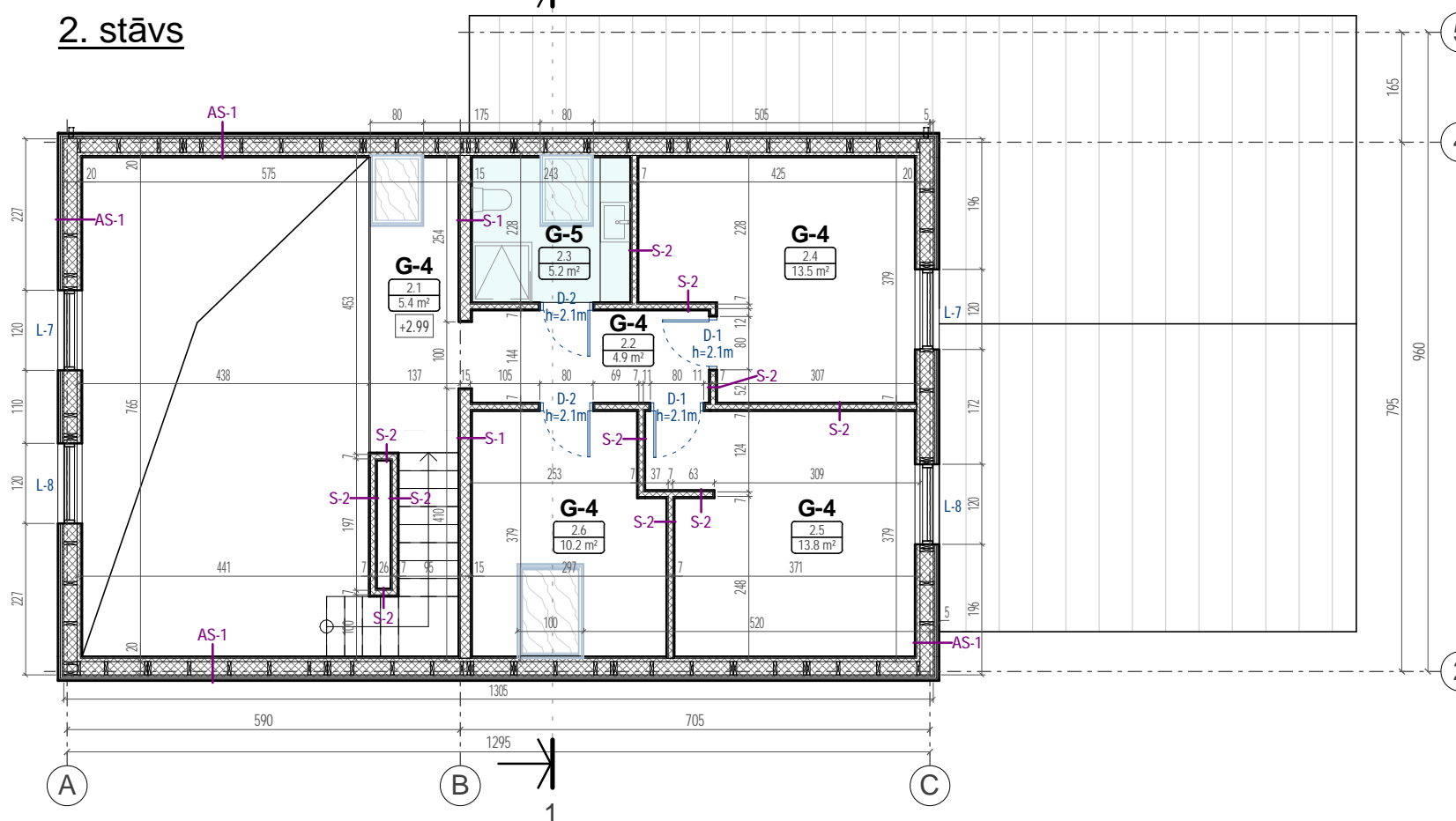
Nr.	Nosakums	Platība
1.9	Noliktava	11.3 m <sup>2</sup>
1.10	Nojume	50.4 m <sup>2</sup>
1.11	Nojume	25.0 m <sup>2</sup>
		86.6 m <sup>2</sup>

### Apzīmējumi

-  Siltumizolācija
-  Virtuve / sanmezgls
-  Ieeja ēkā

**Piezīme:**  
Mēri doti centimetros bez iekšējās apdares

### 2. stāvs



Projekts:	Rasējums:
Savrupmājas jaunbūve. Krastmalas iela 67, Priedkalne, Garkalnes pag., Ropažu nov.	1. un 2. stāva plāni
Būvprojekta vadītājs:	Datums:
Jānis Neiders	15.03.2023

Projektētājs:	Pas., arhīva nr.:	Proj. stadija:	Mērogs:	Marka, kārtas nr.:
SIA Laba Telpa tel.: 25506250, adr.: Matīsa 49, Rīga	0703/23	BP	1 : 100	AR-2-1